



## PROJEKTY BUNGALOVŮ



# KATALOG 2 PROJEKTY BUNGALOVŮ

Projekt bungalovu si můžete objednat prostřednictvím ON-LINE formuláře na internetové adrese [www.projekty-domu.bleskin.cz](http://www.projekty-domu.bleskin.cz)

773 114 957

[firmableskin@email.cz](mailto:firmableskin@email.cz)

[www.bleskin.cz](http://www.bleskin.cz)

Autor a design © BLESKIN spol. s r.o.



**ELEGANCE  
BUNGALOV**

3



**TUDOR  
BUNGALOV**

7



**140  
BUNGALOV**

4



**ŠPANĚLSKO  
BUNGALOV**

8



**148  
BUNGALOV**

5



**RIO  
BUNGALOV**

9



**120  
BUNGALOV**

6



**KALIFORNIA  
BUNGALOV**

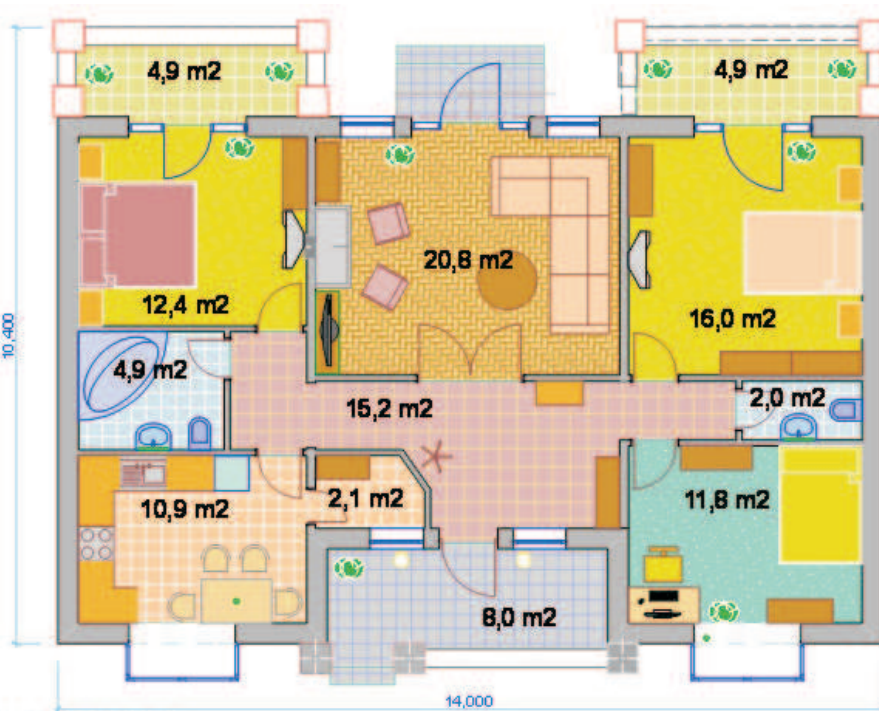
10





# 140 BUNGALOV

## PŮDORYS PŘÍZEMÍ



## PARAMETRY DOMU

Rozměry domu	14,0x10,4 m
Obytné místností	4
Zastavěná plocha	140,0 m <sup>2</sup>
Obestavěný prostor	710,8 m <sup>3</sup>
Užitková plocha	134,6 m <sup>2</sup>
Obytná plocha	60,8 m <sup>2</sup>
Výška domu	4,4 m
Sklon střechy	22°

## PŮDORYS PŘÍZEMÍ

VSTUPNÍ HALA	15,2 m <sup>2</sup>
OBÝVACÍ POKOJ	20,8 m <sup>2</sup>
KOUPELNA	4,9 m <sup>2</sup>
WC	2,0 m <sup>2</sup>
KUCHYNĚ	10,9 m <sup>2</sup>
SPÍŽE	2,1 m <sup>2</sup>
LOŽNICE	12,4 m <sup>2</sup>
LOŽNICE	16,0 m <sup>2</sup>
LOŽNICE	11,8 m <sup>2</sup>
BALKON	4,9 m <sup>2</sup>



# 148 BUNGALOV

## PŮDORYS PŘÍZEMÍ



## PARAMETRY DOMU

Rozměry domu	11,0x13,5 m
Obytné místnosti	4
Zastavěná plocha	176,7 m <sup>2</sup>
Obestavěný prostor	707,0 m <sup>3</sup>
Užitková plocha	142,1 m <sup>2</sup>
Obytná plocha	55,9 m <sup>2</sup>
Výška domu	4,0 m
Sklon střechy	12°

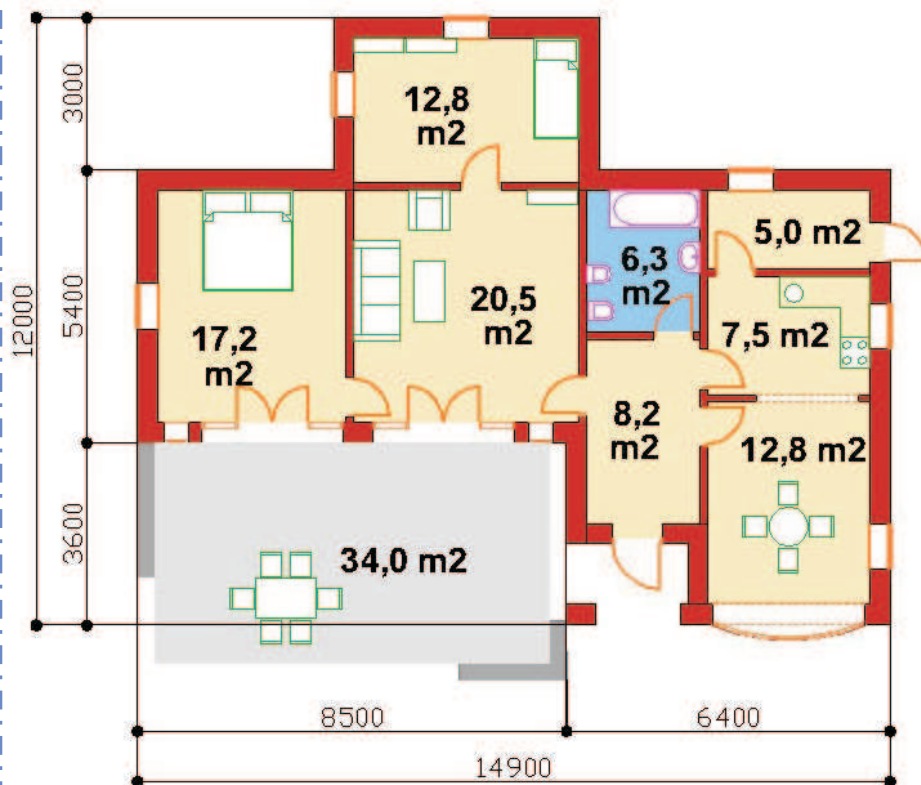
## PŮDORYS PŘÍZEMÍ

VSTUPNÍ HALA	10,8 m <sup>2</sup>
KOTELNA	3,0 m <sup>2</sup>
ŠATNA	3,3 m <sup>2</sup>
OBÝVACÍ POKOJ	15,6 m <sup>2</sup>
GARAŽ	18,2 m <sup>2</sup>
KOUPELNA+WC	5,8 m <sup>2</sup>
PRACOVNA	13,3 m <sup>2</sup>
KUCHYNĚ	11,6 m <sup>2</sup>
LOŽNICE	14,2 m <sup>2</sup>
LOŽNICE	12,3 m <sup>2</sup>
LOŽNICE	13,8 m <sup>2</sup>
KRYTÁ TERASA	13,0 m <sup>2</sup>



# 120 BUNGALOV

## PŮDORYS PŘÍZEMÍ



## PARAMETRY DOMU

Rozměry domu	12,0x14,9 m
Obytné místností	3
Zastavěná plocha	120,0 m <sup>2</sup>
Obestavěný prostor	516,0 m <sup>3</sup>
Užitková plocha	90,3 m <sup>2</sup>
Obytná plocha	50,5 m <sup>2</sup>
Výška domu	4,3 m
Sklon střechy	12°

## PŮDORYS PŘÍZEMÍ

VSTUPNÍ HALA	8,2 m <sup>2</sup>
OBÝVACÍ POKOJ	20,5 m <sup>2</sup>
KOUPELNA	6,3 m <sup>2</sup>
JÍDELNA	12,8 m <sup>2</sup>
KUCHYNĚ	7,5 m <sup>2</sup>
KOTELNA	5,0 m <sup>2</sup>
LOŽNICE	17,2 m <sup>2</sup>
LOŽNICE	12,8 m <sup>2</sup>
TERASA	34,0 m <sup>2</sup>



# TUDOR BUNGALOV

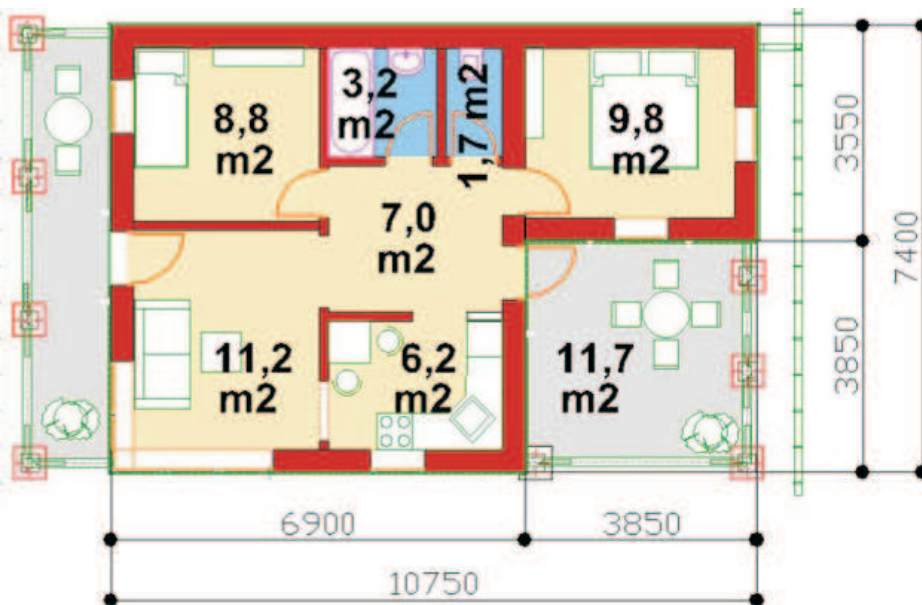
## PŮDORYS PŘÍZEMÍ

## PARAMETRY DOMU

Rozměry domu	10,75x7,4 m
Obytné místností	3
Zastavěná plocha	80,0 m <sup>2</sup>
Obestavěný prostor	352,0 m <sup>3</sup>
Užitková plocha	59,6 m <sup>2</sup>
Obytná plocha	29,8 m <sup>2</sup>
Výška domu	4,4 m
Sklon střechy	14°

## PŮDORYS PŘÍZEMÍ

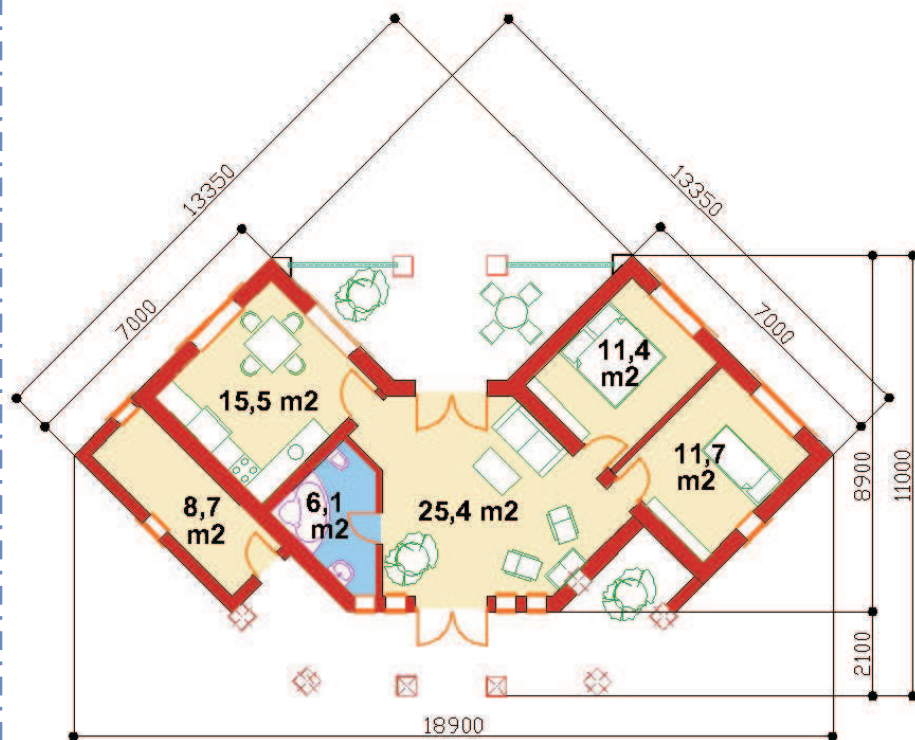
VSTUPNÍ HALA	7,0 m <sup>2</sup>
OBÝVACÍ POKOJ	11,2 m <sup>2</sup>
WC	1,7 m <sup>2</sup>
KOUPELNA	3,2 m <sup>2</sup>
KUCHYNĚ	6,2 m <sup>2</sup>
LOŽNICE	8,8 m <sup>2</sup>
LOŽNICE	9,8 m <sup>2</sup>
KRYTÁ TERASA	11,7 m <sup>2</sup>





# ŠPANĚLSKO BUNGALOV

## PŮDORYS PŘÍZEMÍ



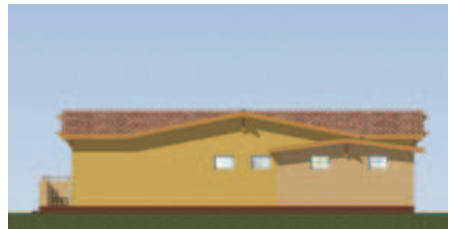
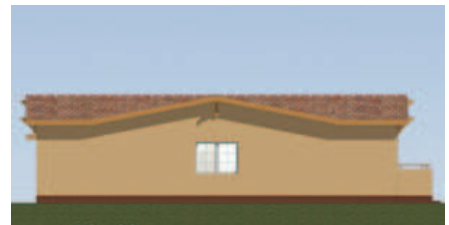
## PARAMETRY DOMU

Rozměry domu	11,0x18,9 m
Obytné místností	3
Zastavěná plocha	105,5 m <sup>2</sup>
Obestavěný prostor	538,0 m <sup>3</sup>
Užitková plocha	80,8 m <sup>2</sup>
Obytná plocha	48,5 m <sup>2</sup>
Výška domu	5,1 m
Sklon střechy	22°

## PŮDORYS PŘÍZEMÍ

OBÝVACÍ POKOJ	25,4 m <sup>2</sup>
KOUPELNA+WC	6,1 m <sup>2</sup>
KUCHYNĚ	15,5 m <sup>2</sup>
KOTELNA	8,7 m <sup>2</sup>
LOŽNICE	11,4 m <sup>2</sup>
LOŽNICE	11,7 m <sup>2</sup>





# RIO BUNGALOV

## PŮDORYS PŘÍZEMÍ



## PARAMETRY DOMU

Rozměry domu	11,00x13,5 m
Obytné místnosti	3
Zastavěná plocha	176,7 m <sup>2</sup>
Obestavěný prostor	707,0 m <sup>3</sup>
Užitková plocha	142,1 m <sup>2</sup>
Obytná plocha	54,7 m <sup>2</sup>
Výška domu	4,0 m
Sklon střechy	14°

## PŮDORYS PŘÍZEMÍ

VSTUPNÍ HALA	13,0 m <sup>2</sup>
OBÝVACÍ POKOJ	29,0 m <sup>2</sup>
WC	1,4 m <sup>2</sup>
KOUPELNA	8,7 m <sup>2</sup>
KUCHYNĚ	11,7 m <sup>2</sup>
LOŽNICE	13,0 m <sup>2</sup>
LOŽNICE	12,7 m <sup>2</sup>
KRYTÁ TERASA	13,0 m <sup>2</sup>
PRACOVNA	11,8 m <sup>2</sup>
GARAŽ	18,2 m <sup>2</sup>
KOTELNA	3,0 m <sup>2</sup>



# KALIFORNIA BUNGALOV

## PŮDORYS PŘÍZEMÍ



## PARAMETRY DOMU

Rozměry domu	12,0x12,0 m
Obytné místností	3
Zastavěná plocha	144,0 m <sup>2</sup>
Obestavěný prostor	616,5 m <sup>3</sup>
Užitková plocha	86,2 m <sup>2</sup>
Obytná plocha	44,4 m <sup>2</sup>
Výška domu	5,6 m
Sklon střechy	22°

## PŮDORYS PŘÍZEMÍ

VSTUPNÍ HALA	18,5 m <sup>2</sup>
KOTELNA	3,7 m <sup>2</sup>
ŠATNA	2,5 m <sup>2</sup>
OBÝVACÍ POKOJ	21,8 m <sup>2</sup>
KOUPELNA	6,0 m <sup>2</sup>
WC	1,1 m <sup>2</sup>
KUCHYNĚ	10,7 m <sup>2</sup>
SPIŽE	1,3 m <sup>2</sup>
LOŽNICE	14,8 m <sup>2</sup>
LOŽNICE	14,8 m <sup>2</sup>
PRACOVNA	13,0 m <sup>2</sup>